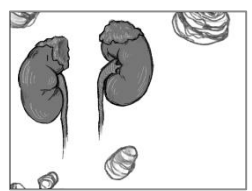
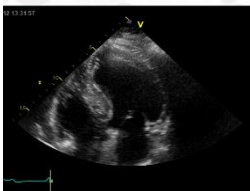
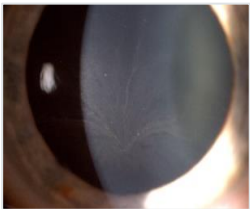
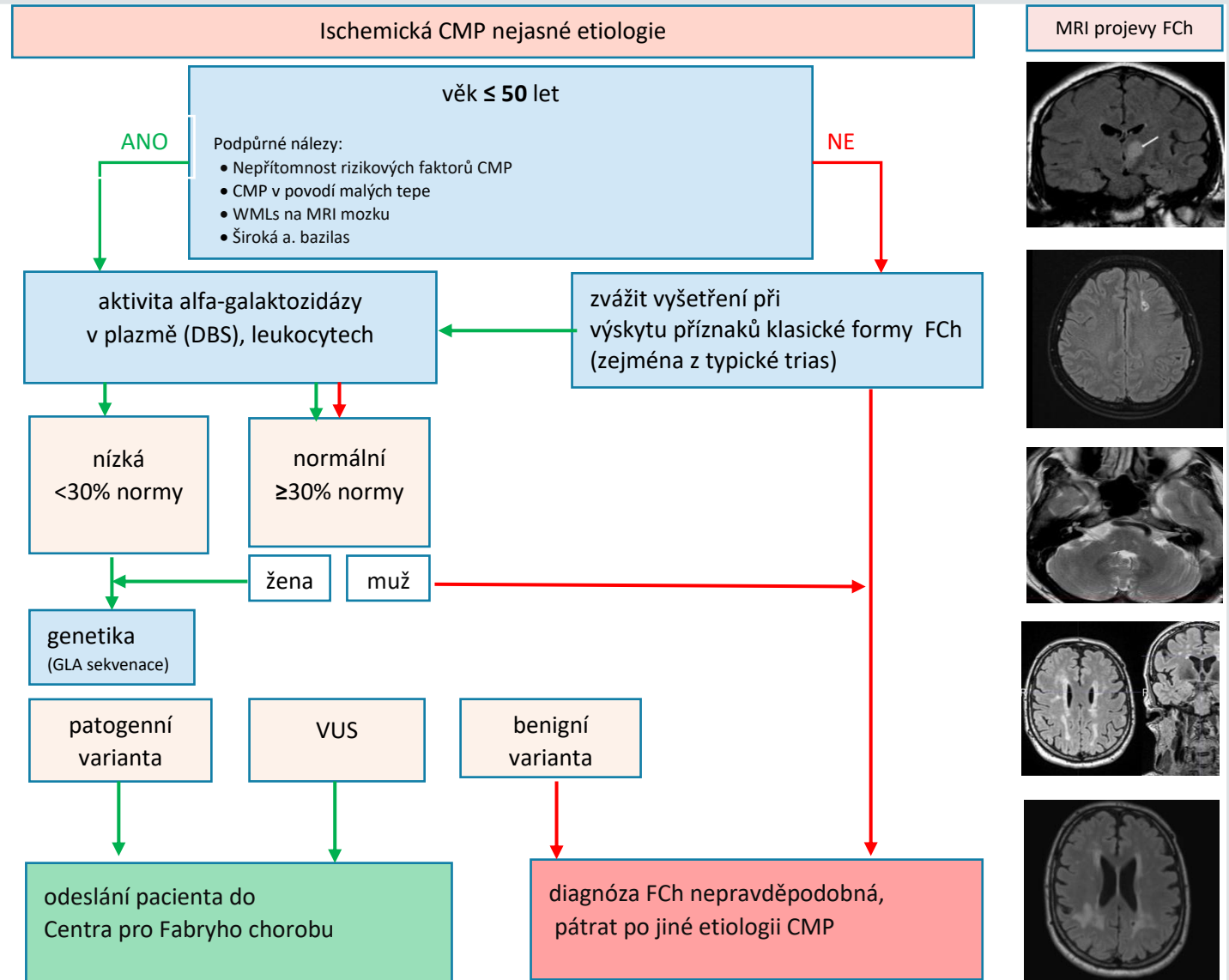


### Projevy klasické formy FCh

- typická trias (neurologické, oční, kožní)
  - ✓ neuropatie tenkých nervových vláken  
bolesti, parestezie, dysestázie, autonomní dysfunkce – postižení GIT, poruchy pocení
  - ✓ cornea verticillata, vinuté cévy
  - ✓ angiokeratomy
- renální postižení  
proteinurie, pokles renálních funkcí, renální selhání)
- kardiální postižení  
hypertrofie myokardu, převodní poruchy
- otoneurologické postižení  
poruchy sluchu, tinnitus, ataky vertiga



### Ischemická CMP nejasné etiologie



**Kontakt:** Centrum pro Fabryho chorobu, Fakultní poliklinika – II. Interní klinika kardiologie a angiologie VFN a 1. LF UK v Praze, Karlovo náměstí 32, 128 08 Praha 2  
tel.: +420 224 966 230, e-mail: fabryho.choroba@vfn.cz

Upraveno podle: European Journal of Heart Failure, Volume: 22, Issue: 7, Pages: 1076-1096, First published: 08 July 2020, DOI: (10.1002/ejhf.1960)  
Zkratky: CMP = cévní mozková příhoda; RA = rodinná anamnéza; FCh = Fabryho choroba; DBS = dry blood spot; WMLs = white matter lesions (postižení bílé hmoty); MRI = magnetická resonance; VUS=variant of unknown significance  
Obrazová dokumentace: Všeobecná fakultní nemocnice v Praze